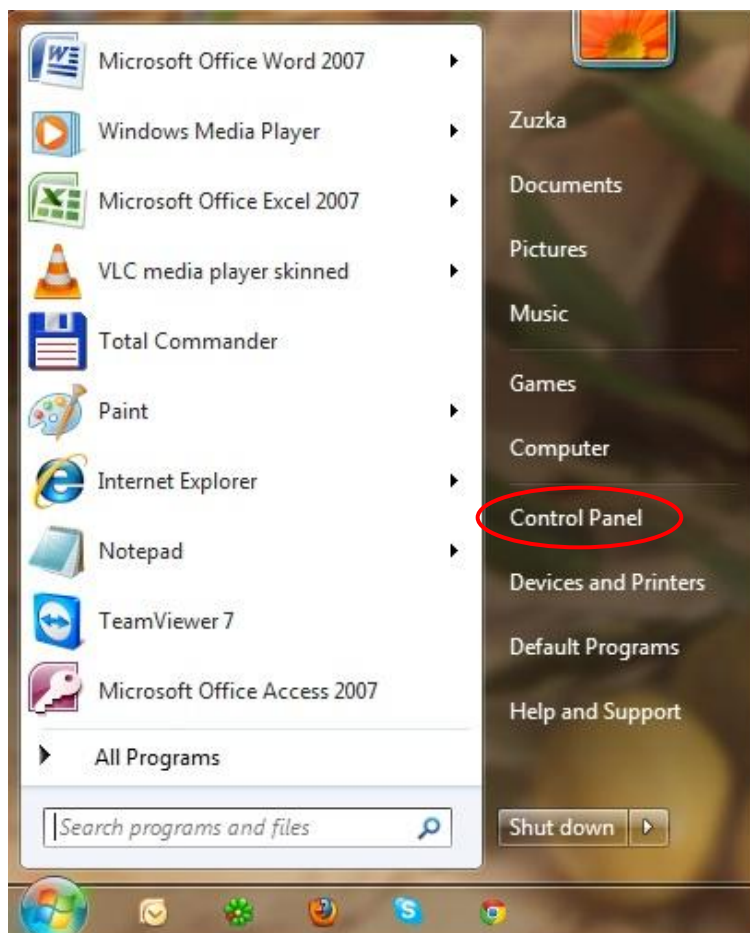


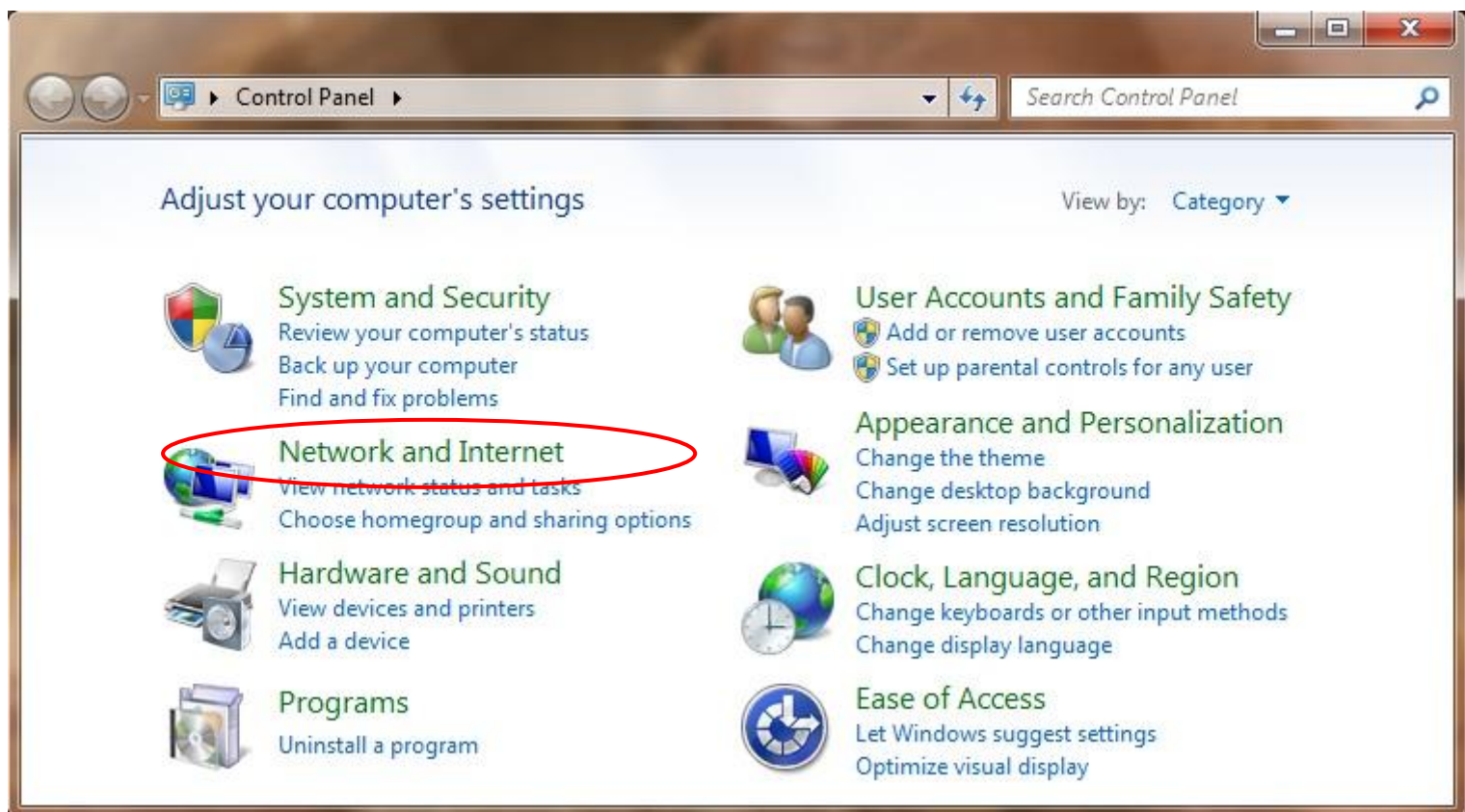
NASTAVENIE IP adresy a DNS serverov

Návod pre Microsoft Windows 7

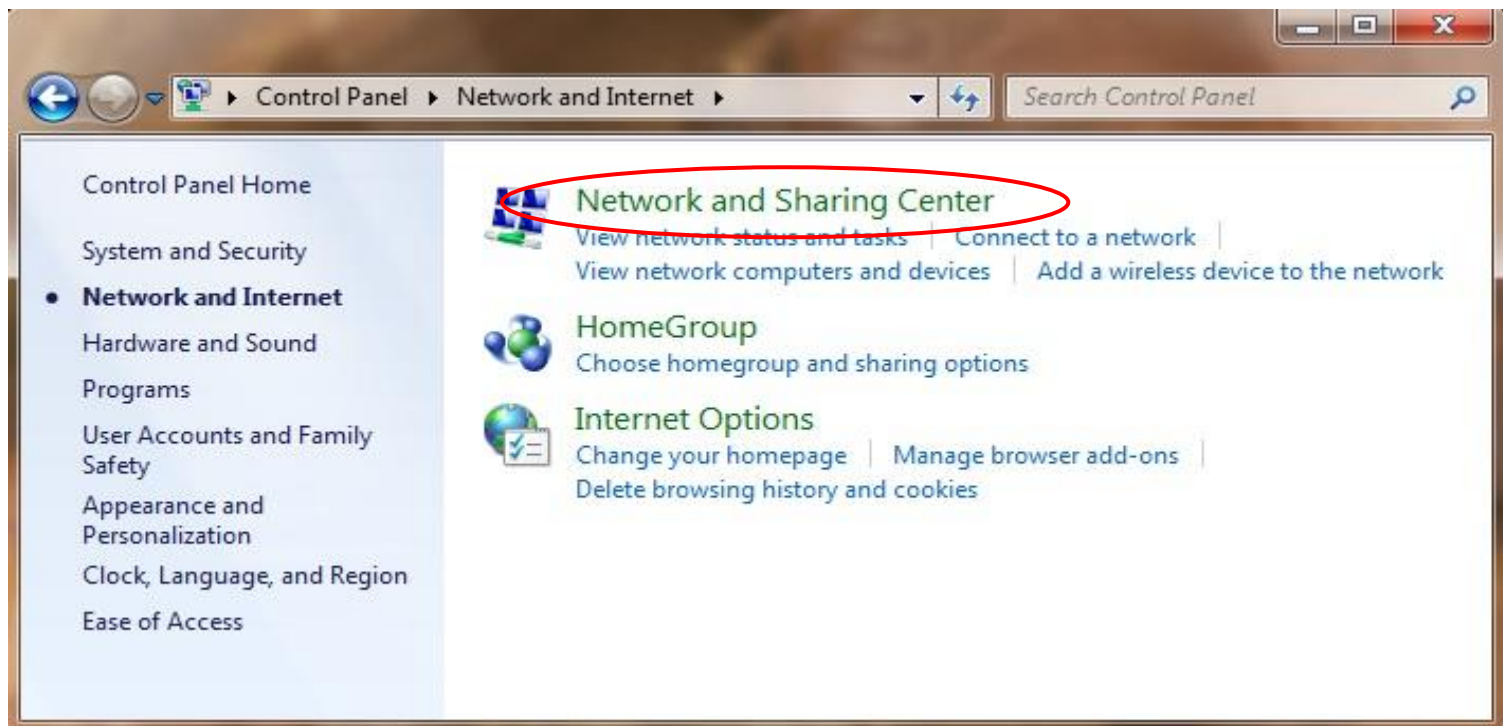
1. Z ponuky Štart vyberieme položku Control panel (Ovládací panel).



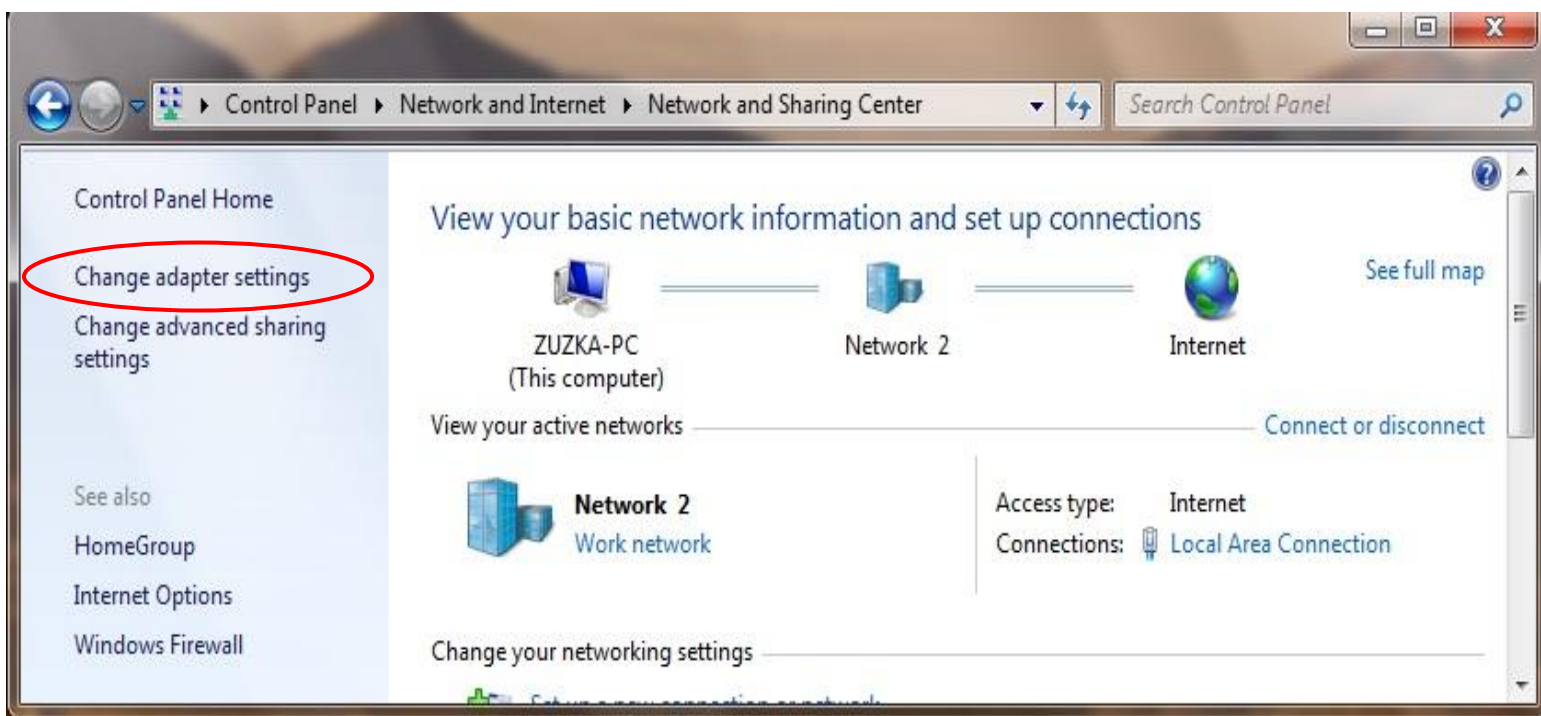
2. V zozname položiek nájdeme Network and Internet (Sieť a Internet).



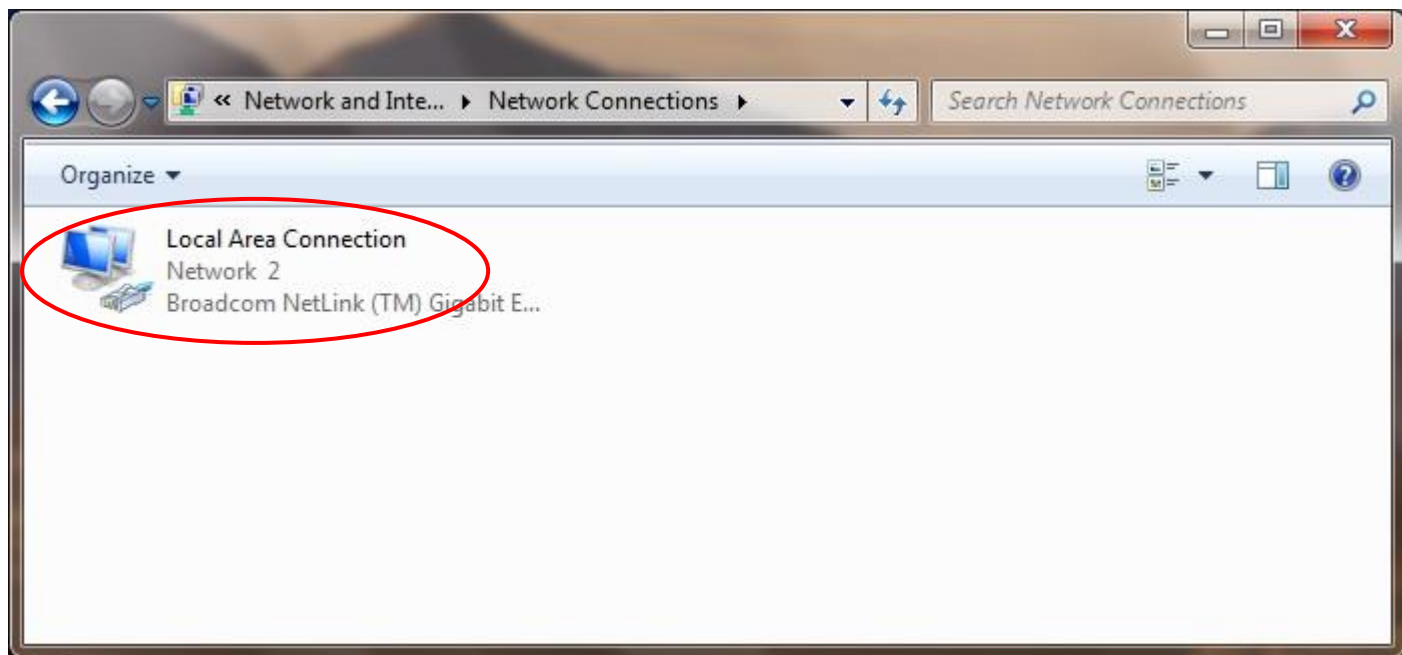
3. V nasledujúcom okne položiek nájdeme Network and Sharing Center (Centrum sieti).



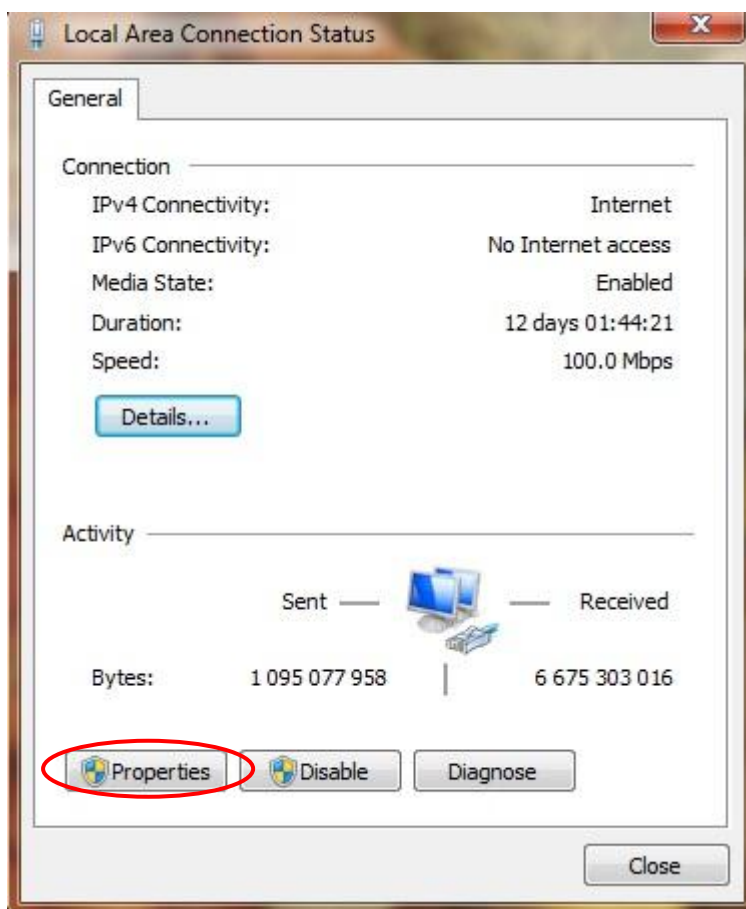
4. V ďalšom okne si na ľavej strane nájdeme záložku Change adapter settings (Zmeniť nastavenia adaptéra).



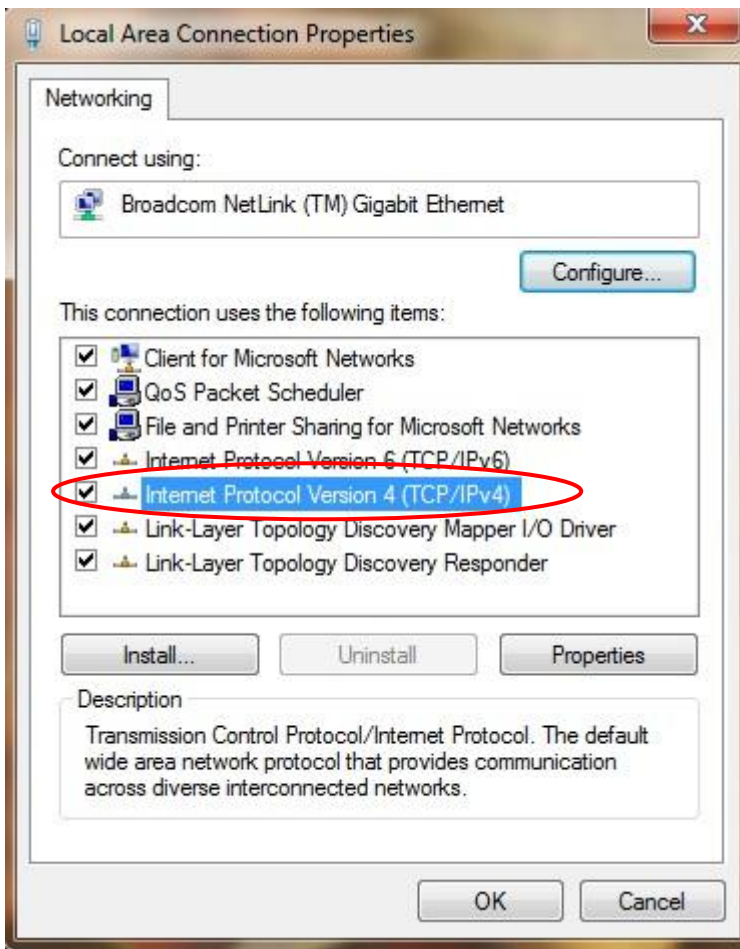
5. Dvojitým kliknutím ľavého tlačidla na myške otvorte položku označenú Local Area Connection (Lokálne pripojenie alebo Pripojenie k miestnej sieti).



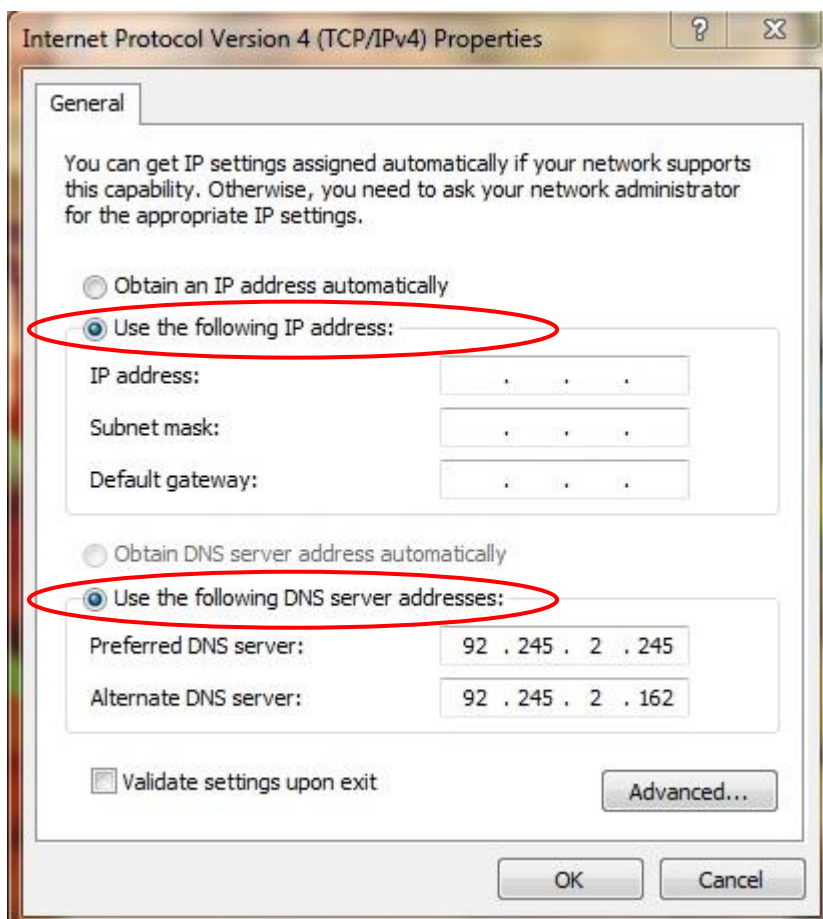
6. Jedným kliknutím ľavého tlačidla na myške otvorte Properties (Vlastnosti).



7. Vo vlastnostiach si dvojklikom ľavého tlačidla otvorte záložku Internet Protokol Version 4 TCP/IPv4 (Protokol siete Internet verzia 4 TCP/IPv4).



8. V nasledujúcom okne vypíšte IP adresu podľa Vašej zmluvy, alebo kontaktujte CALL centrum, kde Vám ochotne IP adresu a DNS servery nadiktujú.



9. Pri používaní wifi routra sú IP adresa a DNS servery pridelované automaticky.

